

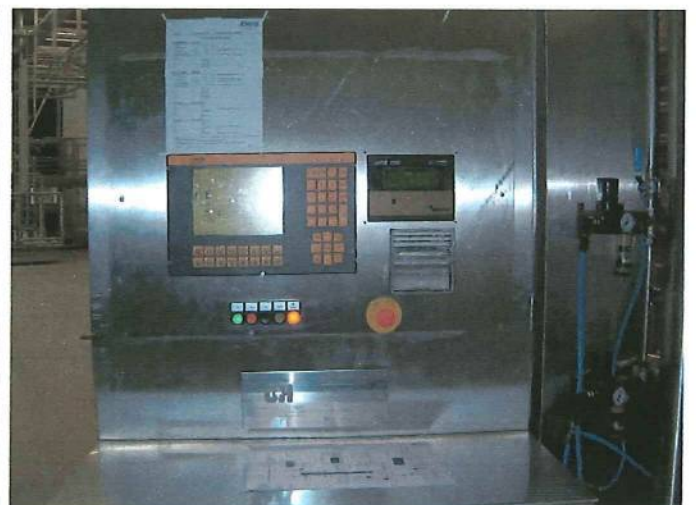
INTERMIX MC 45

Nr.: 10940061

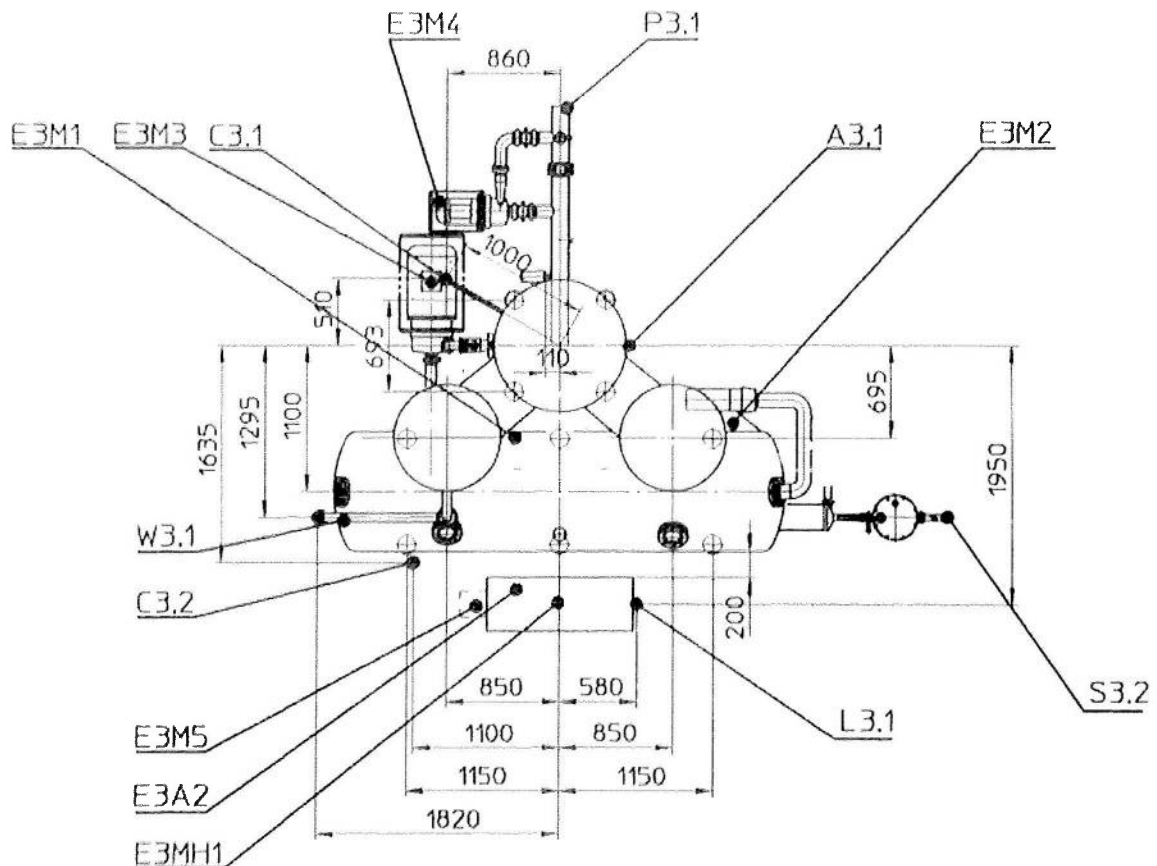
Zur Herstellung CO₂-haltiger und stiller Produkte

- 2-Komponenten Produkt
- Mineralwasser
- Nennleistung 45.000 l/h
- Mischungsverhältnis Sirup / Wasser 1:4 bis 1:7
- Steuerung SIEMENS S5 / 135
- Bedienoberfläche: LAUER PCS 9000
- Dosiersystem: Wasser - IDM ; Sirup - IDM

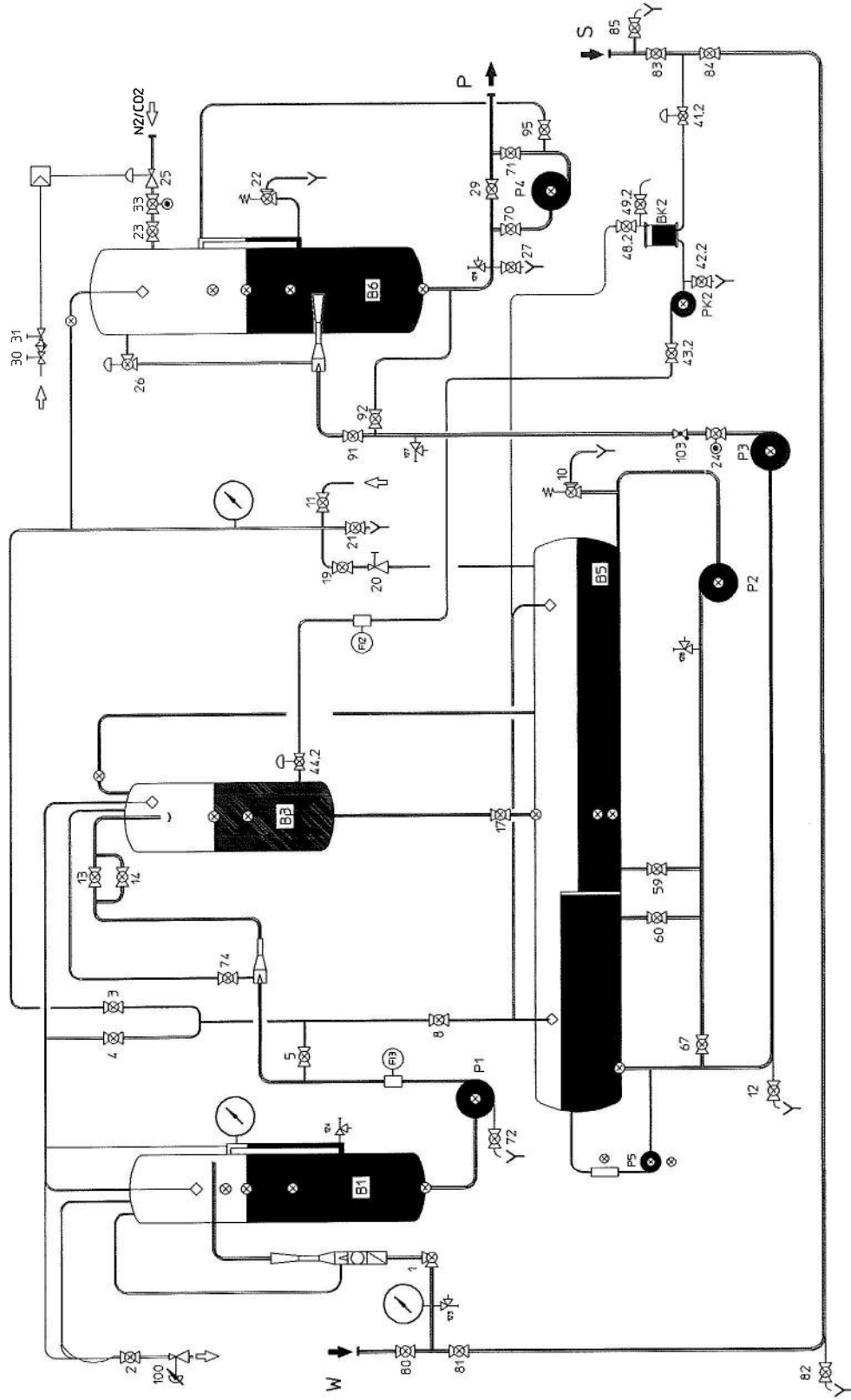




Maschinenabmessungen und Gewichte						
Maschinenhöhe	4000 mm	Leergewicht	ca.3500 kg			
erforderliche Raumhöhe	5000 mm	Betriebsgewicht	ca.6000 kg			
Anzahl der FüÙe	10 x ø140 mm	Gewicht gefüllt	ca.10000 kg			
max. Last pro Fuß	ca.10000 kg	Transportgewicht	ca. - kg			
Rohrinstallation						
Benennung	Anschluß				Fließdruck bar	Verbrauch
	DN	DIN	Höhe	Richtung		
P 3.1 Produktausgang	125	11851	380	horizontal	2.5- 4.0	30-50 m ³ /h ₃
W 3.1 Wassereingang	65	11851	1500	horizontal		
S 3.2 Konzentrateingang I	50	11851	200	horizontal	0.6- 1.0	je nach Rezepturanteil
C 3.1 CO ₂ -Eingang (99,8%)	40	2353	2370	horizontal	12.0-15.0	90-450 kg/h
C 3.2 Druckentgasung Ausgang	65/R1"	11851	1000	vertikal ↓		
L 3.1 Lufteingang	10	2353	700	horizontal	8.0-10.0	4.0 Nm ³ /h
R 3.1 CIP-Rücklauf	65	11851	600	horizontal		
A 3.1 Entleerung	65	11851	900	vertikal ↓		
Elektroinstallation nach Verdrahtungsplan Nr. E30210-..						
E 3A1 Schaltschrank	Order Nr.	Steuerspannung 24 V DC				
Größe	B= 800 H=1800 T=400	Inst. Leistung ca. 41 kW				
Betriebsspannung	400V ± 5% 50Hz	Direkteinschaltung bis ... kW				
Verbraucher-Benennung	inst.Leistung	Verbraucher-Benennung		inst.Leistung		
E 3A2 Steuerschrank		E 3M4 P4 Überdruckpumpe	5.5 kW			
E 3M1 P1 Druckerhöhungspumpe	11.0 kW	E 3M5 P5 Brixwert-Umwälzpumpe	0.25 kW			
E 3M2 P2 Umwälzpumpe	2.2 kW	E 3MH1 Rundumlampe	0.07 kW			
E 3M3 P3 Impragnierpumpe	22.0 kW					



INTERMIX MC45 - M.Nr.10940061



Anschlußdaten

INTERMIX - C Typ MC45 Nr. 10940061

WASSER - EINGANG : Anschluß DIN 11851 DN 65
Zulaufmengen 45 m³/h
2.5 - 4.0 bar Fließdruck (dyn) max 6.0 bar statisch, bei
geschlossenem Zulaufventil, druckstoßfrei.

SIRUP - EINGANG : Anschluß DIN 11851 DN 55
Zulaufmengen 10 m³/h
0.8 - 1.0 bar Fließdruck (dyn) max 6.0 bar statisch, bei
geschlossenem Zulaufventil, druckstoßfrei.

CO2 - EINGANG : Anschluß DIN 2353 / 11850 DN 40 Ro 40 AD
12 - 15 bar Vordruck (dyn), min 99.8% Reinheit (trocken)

Arbeitsluft : Anschluß DIN 2353 DN 10 Ro 12 AD
8 - 10 bar Vordruck (dyn), trocken und staubfrei,
Verbrauch ca. 4.0 Nm³/h

CIP - Reinigung : über Wassereingang 2.0 - 4.0 bar Vordruck (dyn)
(wasserseitig) Anschluß DIN 11851 DN 65
Zulaufmengen 45 m³/h
erforderliche Reinigungsfl. 3300 dm³
ohne Füller und Rohrleitungen
Ausgang zum Füller über Verbindungsleitung und P4
45m³/h mit 2,5 bar

CIP - Reinigung : über Sirupeingang 2.0 - 4.0 bar Vordruck (dyn)
(sirupseitig) Anschluß DIN 11851 DN 50
Zulaufmengen 45 m³/h
erforderliche Reinigungsfl. 3300 dm³
ohne Füller und Rohrleitungen
Ausgang zum Füller über Verbindungsleitung und P4
45m³/h mit 2,5 bar

CIP - Reinigung : über Wasser- und Sirupeingang gleichz. 2.0 - 4.0 bar Vordruck(dyn)
(wasser- und sirup- Anschluß DIN 11851 -siehe Wasser- und Sirupzulauf-
seitig) Zulaufmengen 45 m³/h
erforderliche Reinigungsfl. 3300 dm³
ohne Füller und Rohrleitungen
Ausgang zum Füller über Verbindungsleitung und P4
45m³/h mit 2,5 bar

PODUKTAUSGANG : Anschluß DIN 11851 DN 125

Anlagen-Überflutungsvol. : 6500 dm³